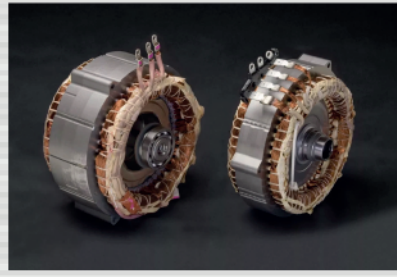




POLIMOLE



**ELEKTRİK
BAKIM VE KORUMA
KİMYASALLARI**



ELECAD MEC-500

ELEKTRİK PANO MOTOR TEMİZLEYİCİ SANAYİ TİPİ SOLVENT

ELECTRIC PANEL MOTOR CLEANER WITH INDUSTRIAL TYPE SOLVENT



ELECAD MEC - 500 Elektrik motor ve aksamlarından kiri,pasağı,yağı,gresi ve nemi kimyasal olarak temizler
ÜRÜN ÖZELLİKLERİ;

- Ark yapabilecek birikintileri yangın tehlikesi olmaksızın uzaklaştırır.
- Hızlı kuruma özelliği ile kalıntı bırakmaksızın temiz bir yüzey oluşturur.
- 30,000 volta kadar yalıtıcıdır. Elektrikliks aksamalarda güvenle kullanılır.
- Metaller üzerinde aşındırıcı etki yapmaz.
- ELECAD MEC - 500'ün kullanım avantajları;
- ELECAD MEC - 500 elektrik motor ve aksamlarındaki birikintilerin tamamen temizlenmesini sağladığından ark yapma riskini kaldırır.
- Metal yüzeylerde aşındırma etkisi olmadığından hassas yüzeylerin güvenle tam temizliğini sağlar.
- Hızlı temizleme özelliği ile zaman ve işgücünden tasarruf sağlar.
- Periyodik bakımlarda kullanıldığında ortam kirliliğinden oluşan arıza riskini kaldırır.

• Küçük motorların demonte edilmeksizin temizlenmesi ELECAD MEC - 500 ile mümkündür.

ELECAD MEC - 500'ün kullanım şekli;

Püskürtme yöntemi: ELECAD MEC - 500'ü yüzey tamamen temizleninceye kadar püskürtün.Yüzeyde kaba ve gevşek kirlilik varsa ELECAD MEC - 500 tatbik etmeden önce basınçlı hava tutulabilir. ELECAD MEC - 500 ile temizlik tamamlandıktan sonra hava ile kurutabilirsiniz.

Daldırma yöntemi: Küçük elektrik motorlarını veya temizlenecek aksamları bir tank içindeki ELECAD MEC - 500'e daldırınız.Çıkardıktan sonra hava ile kurutabilirsiniz.

ELECAD MEC - 500'ün elektriksels aksamlar dışındaki kullanım alanları:

- Hassas metallerin ve döküm parçaların yağ,çapak gibi kirlilikten arındırılması.
- Gıda sanayinde parafinden temizlik.
- Zincirlerdeki kurumuş yağların temizlenmesi.
- Cihazların rulman,parça ve kasalarının temizliği.
- Fren kampanalarının temizliği.

IDECAD MEC - 500 chemically cleans dirt, rust, oil, grease and moisture from electric motors and particles.

PRODUCT FEATURES:

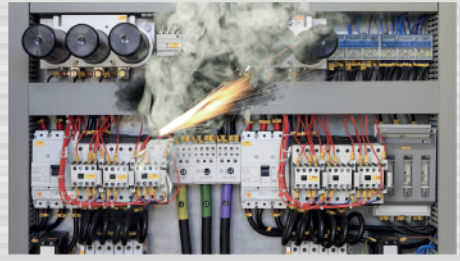
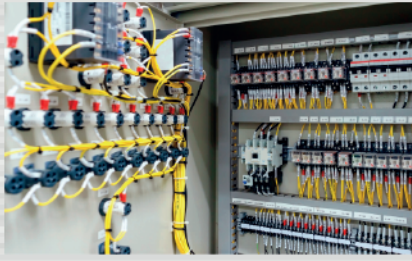
- It removes cumulants that may cause arc without danger of fire.
- It creates a clean surface without leaving residue with its fast-drying feature.
- It is a non-conductor up until 30,000 volts. It can be used safely in electrical components.
- It does not have a corrosive effect on metals.
- Usage advantages of ELECAD MEC - 500.
- ELECAD MEC - 500 removes the risk of arcing as it ensures the complete removal of cumulants on electric motors and components.
- Since it does not have an abrasive effect on metal surfaces, it provides safe complete cleaning of sensitive surfaces.
- It saves time and labor with its fast-cleaning feature.
- It removes the risk of malfunctions caused by environmental pollution, when used in periodic maintenance.
- Cleaning of small motors without disassembling is possible with the ELECAD MEC - 500.

USAGE OF ELECAD MEC-500

Spray method: Spray ELECAD MEC - 500 until the surface is completely clean. If there is coarse and loose contamination on the surface, compressed air can be held before applying ELECAD MEC - 500. You can air dry it, after cleaning with ELECAD MEC - 500,
Immersion method: Immerse small electric motors or parts to be cleaned into ELECAD MEC - 500 in a tank. You can air dry it, after removing it.

Usage areas of ELECAD MEC - 500 other than electrical parts:

- Purification of sensitive metals and cast parts from impurities such as oil and burrs.
- Cleaning from paraffin in the food industry.
- Cleaning dried oil from chains.
- Cleaning of bearings, parts and cases of devices.
- Cleaning of brake drums.



DRT-300

HASSAS VE ELEKTRİKSEL AKSAMLAR İÇİN KORUYUCU PROTECTOR FOR SENSITIVE AND ELECTRICAL PARTS



DRT - 300, elektrikli cihazların nem ve kirliliğe karşı korunmasını sağlamak amacıyla geliştirilmiş bir üründür.

DRT - 300'un özellikleri :

- Nem oranının yüksek olduğu ortamlarda elektrik arızalarını önler.
- Kirliliğe karşı izolasyon işlevi görmesine karşın kullanıldığı ekipmanın elektrik iletimine engel olmaz.
- Nemi uzaklaştırarak yüzeyi kaplar.
- Elektrikal özellikleri iyileştirir. Yalıtım direncini artırır.
- Cihazları çalışırken ve nakliye sırasında korur.
- Paslanma ve aşınmayı engeller.
- Mikron film halinde her tür yüzeye tutunabilir ve en ince noktalara kadar nüfuz ederek tam koruma sağlar.
- Kir ve isi sökerek temizlemeye yardımcı eder.
- Suya maruz kalmış ve/veya rutubetten zarar görmüş cihazları yeniden kullanılabilir hale getirir.

DRT - 300'un kullanım şekli :

Elektrik motor ve cihazları ELECAD MEC - 500 ile temizlendikten sonra DRT - 300 tatbik edilmelidir. DRT - 300'u püskürtme veya daldırma yöntemi ile kullanabilirsiniz. DRT - 300 tatbik edildikten sonra hava yardımı ile kurutulmalı veya kendi halinde kurumaya bırakılmalıdır. Su altında kalmış cihazlarda ELECAD MEC - 500 ile temizlik yapıldıktan sonra su tamamen uzaklaşana kadar DRT - 300 püskürtülmelidir.

DRT - 300 is a product developed to protect electrical devices against moisture and pollution.

Features of DRT-300:

- It prevents electrical failures in environments with high humidity.
- Although it functions as an isolation against pollution, it does not interfere with the electricity transmission of the equipment it is used in.
- It covers the surface by removing moisture.
- It improves electrical properties, increases insulation resistance.
- It protects the devices during operation and transportation.
- It prevents rusting and corrosion.
- It can adhere to any surface in the form of micron film and provides full protection by penetrating to the finest points.
- Helps to remove dirt and soot.
- Makes devices that have been exposed to water and / or damaged by moisture reusable.

Usage of DRT - 300:

DRT-300 should be applied after cleaning the electric motors and devices with ELECAD MEC-500. You can use DRT-300 by spraying or immersion method. After DRT - 300 is applied, it should be dried with air or left to dry in its own state.

DRT-300 should be sprayed until the water is completely removed, after cleaning with ELECAD MEC-500 in devices submerged under water.



POLIMOLE

**ADAKAN ENDÜSTRİYEL
KİMYA A.Ş. OLARAK SEKTÖRE
SUNDUĞUMUZ DİĞER ÜRÜN
GRUPLARIMIZ:**

GENEL HİJYEN GRUPLARI:
CLEADA AREA- ZEMİN TEMİZLİĞİ VE
BİNA BAKIMI
PEARLY- MUTFAK HİJYENİ
PROADA- ÇAMAŞIR HİJYENİ
TOUCHEX- KİŞİSEL HİJYEN

**ENDÜSTRİYEL TEMİZLİK VE
BAKIM ÜRÜNLERİ:**
FOODEX- GIDA HİJYEN ÜRÜNLERİ
AQUATECH- SU BAZLI ALKALİ ÇÖZÜCÜLER
ACITECH- SU BAZLI ASİDİK ÇÖZÜCÜLER
WIPER- SOLVENT BAZLI ÇÖZÜCÜLER
GUARDOİL- KORUYUCU VE YAĞLAYICILAR

DİĞER ÜRÜN GRUPLARI:
CAR&CARE- OTO BAKIM ÜRÜNLERİ
ECOLOR- BİTKİ RENKLENDİRİCİ

**OTHER PRODUCT GROUPS THAT
WE PRESENT A.S.
ADAKAN ENDÜSTRİYEL
KİMYA A.Ş. ARE:**

GENERAL HYGINE GROUPS:
CLEADA AREA – FLOOR CLEANING AND
BUILDING MAINTENANCE
PEARLY – KITCHEN HYGIENE
PROADA – LAUNDRY HYGIENE
TOUCHEX – PERSONAL HYGIENE

**INDUSTRIAL CLEAINING AND
CARE PRODUCTS:**
FOODEX – FOOD HYGIENE PRODUCTS
AQUATECH – WATER BASED ALKALI SOLVENTS
ACITECH – WATER BASED ACIDIC SOLVENTS
WIPER – SOLVENT BASED SOLVENTS
GUARDOIL – PROTECTOR AND LUBRICATOR

OTHER PRODUCT GROUPS:
CAR&CARE – AUTOMOBILE CARE PRODUCTS
ECOLOR – PLANT COLORANT



ADAKAN INDUSTRIAL CHEMICAL, MARINE, FUEL, TOURISM,
CONSTRUCTION INDUSTRY AND TRADE JOINT STOCK COM.

www.adakangroup.com.tr

